

janvier

L'espèce du mois



ATLAS de la Biodiversité
La Haye-Fouassière

Le Fragon

Appelé également, fragonnette ou petit-houx, je suis un petit arbuste discret à croissance lente. Je me développe à l'ombre des haies et dans les boisements. Lointain cousin des asperges, on me rapproche souvent du Houx. Je n'ai cependant aucun lien de parenté avec ce dernier qui appartient à une tout autre famille botanique.

Au risque de vous étonner, et contrairement au Houx, **ce que vous prenez pour des feuilles sont en fait mes rameaux...** Oui, vous avez bien lu !!! Ils ont une forme aplatie et que l'on nomme « **cladodes** ». Je vous l'accorde, la différenciation est ténue, car mes rameaux ont la capacité de réaliser la photosynthèse...

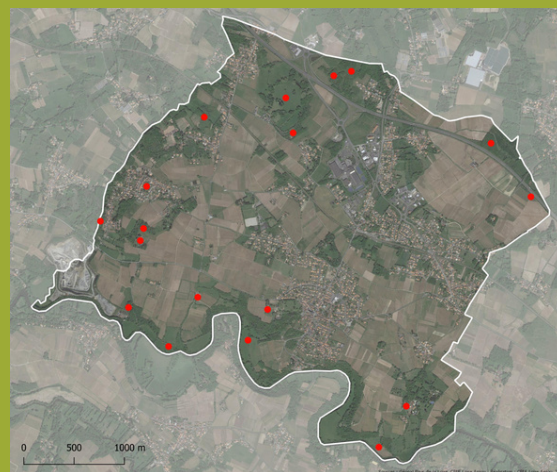
Mes feuilles sont au bout des rameaux (au premier abord on les prendrait pour de simples épines). **En quelque sorte, chez le Fragon, les « feuilles » sont des rameaux et les « épines » sont des feuilles !**

Chez mon espèce, nous avons des pieds « mâles » et d'autres « femelles ». Sur ces derniers, en se penchant de près à la bonne saison on pourra facilement se rendre compte que des fleurs se développent. Comme le houx, c'est au cœur de l'hiver que je fructifie. Mes pieds femelles se colorent alors de jolies baies rouges. Attention, ils sont toxiques pour l'homme, tout comme mes rameaux. Certaines personnes cuisinent cependant mes jeunes pousses de la même façon que les asperges. On donne à mes rhizomes des propriétés qui favorisent, entre autres, la circulation sanguine.

En revanche, si mes fruits sont toxiques pour vous, ils font le bonheur de certains oiseaux, qui, en mangeant les baies, puis en rejetant mes graines dans leurs fientes, favorisent la germination et donc ma dispersion.

Ma présence est souvent signe que les haies ou les bois dans lesquels je pousse sont âgés. En effet sauf si j'ai été planté, il est très rare de m'observer dans de jeunes plantations.

À la Haye-Fouassière, on m'a observé sur 18 secteurs de la commune, mais je suis sûrement bien plus présent, m'avez-vous croisé du côté de chez vous ?



Si c'est le cas, n'hésitez pas à faire remonter l'information pour l'ABC en cours. Il faut suffire d'envoyer un mail en précisant la date, le lieu-dit et votre nom !

atlas.bio@la-haye-fouassiere.fr